

CYCLE 2023-2024

CATALOGUE DES PRESTATIONS

MAKOTO
conseil & formation

FORMATIONS

ANALYSES DES PRATIQUES
PROFESSIONNELLES

SUIVI INDIVIDUEL ET COLLECTIF

ACCOMPAGNEMENT STRATÉGIQUE

UNE MÉTHODE

PENSÉE AUTOUR DES ENJEUX DE L'INCLUSION ET DE L'AUTODÉTERMINATION DES USAGERS

« Choisir un métier du travail social, c'est se donner le pouvoir d'agir, avec les personnes que l'on accompagne, pour faire advenir une société inclusive » D. PIVETEAU (2022).

Cette en-tête du rapport PIVETEAU traduit bien les enjeux actuels pour le secteur.

C'est en effet le sens même des métiers qui est reconsidéré : s'engager en tant que professionnel du secteur, c'est avant toute chose s'engager en faveur de l'inclusion.

Derrière cette approche, ce sont les fonctions traditionnelles de l'institution qui sont bousculées. Il s'agit de dépasser la logique de protection absolue, pour adopter celle de la prise de risque mesurée et de l'autodétermination.

Il en résulte une dynamique nouvelle qui engendre :

- **la transformation de l'offre** (passage d'un fonctionnement d'établissement à un fonctionnement de service prestataire)
- **un rapport qui évolue avec la personne accompagnée** (vers le statut d'utilisateur)
- **l'émergence de nouvelles missions** (accompagnement à l'autodétermination et à l'inclusion)

Cela se traduit pour tous les acteurs par la nécessité de redéfinir et s'approprier une nouvelle identité professionnelle et de nouvelles missions, postures et compétences.

Ce n'est pourtant pas la fin de l'institution, au contraire. Il s'agit davantage de son évolution vers de nouveaux modèles de fonctionnement, centrées autour de l'inclusion.

L'offre de prestations de *Makoto* est conçue spécifiquement autour de ces enjeux par et pour des professionnels de direction et d'accompagnement du secteur.

« Ensemble, apprenons à faire institution autrement »





Confiance

"croire en l'engagement et au potentiel de chacun"



Sincérité

"s'engager pleinement dans ses missions"



Fiabilité

"traduire son engagement en efficience"

et **2 principes d'action**:

Bienveillance

"adopter une position favorable envers autrui"

Pragmatisme

"aborder toute situation avec un esprit de résolution"

Toutes nos formations sont accessibles aux personnes en situation de handicap

Ils nous ont fait confiance :

SOMMAIRE

p.5

FORMATIONS

Acquérir et développer ses compétences et son expertise.

p.13

ANALYSE DES PRATIQUES PROFESSIONNELLES

Prendre du recul sur les situations vécues, analyser et ajuster sa pratique et élaborer ses propres pistes de solution.

p.17

SUIVI INDIVIDUEL ET COLLECTIF

Être accompagné sur des situations particulières, dans l'acquisition de compétences ou de qualifications.

p.23

ACCOMPAGNEMENT STRATÉGIQUE

Co-construire et mettre en place des actions stratégiques au service de l'institution.





1

PROGRAMMES DE FORMATION

La méthode de formation *Makoto* s'inscrit dans le développement de l'expertise des professionnels.

L'environnement institutionnel évoluant, tout comme la commande, les professionnels se voient confrontés à de nouvelles missions, appelant de nouvelles compétences.

L'acquisition, le développement et le maintien de ces compétences est l'objectif de notre méthode formative.

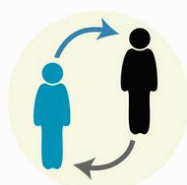
Nos formations sont ancrées dans les réalités traversées par tous les professionnels, cadres et non-cadres. Elles sont élaborées afin de permettre la compréhension des enjeux des transformations en cours, et la montée en compétences nécessaire pour y faire face sereinement.

À ce titre, nous identifions deux **socles**  sur lesquels nous fondons nos formations : [l'Inclusion](#) et [l'Autodétermination](#).

Enfin, l'objectif des formations Makoto est de permettre aux professionnels d'aborder leurs fonctions avec confiance dans leur connaissances et maîtrise de leur champ d'intervention.

Nous sommes convaincus que la reconnaissance et la considération des métiers du secteur ne peut passer que par la revendication d'une technicité propre et assumée.

L'approche formative de Makoto vise à promouvoir l'affirmation d'une identité professionnelle fondée sur l'expertise.



L'INCLUSION : DU CONCEPT À LA MISE EN ŒUVRE



Public visé et prérequis :

- Professionnels d'accompagnement et de direction du secteur social et médico-social
- Aucun prérequis

Méthodes pédagogiques et animation :

- La formation s'articule au travers d'apports théoriques, de partages d'expériences et de mises en situation
- Un livret de formation dédié sera mis à disposition des stagiaires et servira de support individuel à la formation
- Un-e intervenant-e formé-e aux principes *Makoto* animera la formation. En fonction de la taille du groupe, un-e second-e intervenant-e sera mobilisé-e.

Durée et organisation :

- 2 séquences réparties sur 2 jours pour une formation totale de 14h
- La formation se déroule au sein de votre structure ou sur tout site de votre choix

Les + :

- Une approche apaisée et réaliste de l'inclusion
- Une valorisation de la fonction des professionnels
- Des connaissances et outils mobilisables dans la pratique

Coût :

- Demandez un devis personnalisé à contact@makoto-conseil.fr
- Tarif indicatif : 1200€/journée de formation
(HT et hors frais de déplacement/restauration)

Modalités d'évaluation :

- Questionnaire préalable
- Exercices à chaque étape
- Questionnaire fin de formation

L'inclusion est au cœur de la transformation de l'offre. Elle implique un changement de paradigme pour les usagers, les institutions et les pratiques. Il s'agit de passer d'une logique de protection absolue vers une logique de prise de risque mesurée et d'autodétermination.

L'identité professionnelle est ainsi amenée à se refonder autour d'une nouvelle expertise et de nouvelles compétences.

***Makoto* vous accompagne à vous approprier cette nouvelle fonction de "passeur" vers l'inclusion.**

Compétences développées :

- Maîtriser le concept théorique d'inclusion et ses enjeux
- Connaître les évolutions du secteur et de de l'identité professionnelle
- Connaître et mobiliser le concept d'autodétermination au service de l'inclusion
- Connaître et identifier les facteurs agissant sur l'inclusion
- Élaborer une stratégie d'accompagnement inclusif
- Conduire le partenariat au service de l'inclusion
- Sécuriser le parcours de l'utilisateur

Thèmes abordés :

- Histoire du secteur
- Concept d'inclusion
- Identité professionnelle et fonction de "passeur" d'inclusion
- Différences entre institution et établissement
- Concept d'autodétermination
- Accompagnement à l'expression du projet de vie inclusif
- Identification des facteurs agissant sur le projet de vie
- Élaboration d'une stratégie de levée des freins à l'inclusion
- Mise en œuvre des compensations individuelles
- Accompagnement à l'accessibilité collective

délai d'accessibilité : 3 mois

PROMOUVOIR ET ACCOMPAGNER L'AUTODÉTERMINATION DES USAGERS



Public visé et prérequis :

- Professionnels d'accompagnement et de direction du secteur social et médico-social
- Aucun prérequis

Méthodes pédagogiques et animation :

- La formation s'articule au travers d'apports théoriques, de partages d'expériences et de mises en situation
- Un livret de formation dédié sera mis à disposition des stagiaires et servira de support individuel à la formation
- Un-e intervenant-e formé-e aux principes Makoto animera la formation. En fonction de la taille du groupe, un-e second-e intervenant-e sera mobilisé-e.

Durée et organisation :

- 2 séquences réparties sur 2 jours pour une formation totale de 14h
- La formation se déroule au sein de votre structure ou sur tout site de votre choix

Les + :

- Une approche théorique et pratique de l'autodétermination
- Une valorisation de la fonction des professionnels
- Des connaissances et outils mobilisables au quotidien

Coût :

- Demandez un devis personnalisé à contact@makoto-conseil.fr
- Tarif indicatif : 1200€/journée de formation
(HT et hors frais de déplacement/restauration)

Modalités d'évaluation :

- Questionnaire préalable
- Exercices à chaque étape
- Questionnaire fin de formation

L'inclusion ne peut s'envisager sans le projet de vie de l'utilisateur. Ce projet de vie doit être un choix éclairé, et nécessite donc la connaissance des enjeux et des conséquences.

Ainsi, l'autodétermination est la condition indispensable à l'inclusion. Elle n'est pas innée, et c'est l'environnement qui doit susciter son développement, et en premier les professionnels d'accompagnement.

Makoto vous accompagne à l'appropriation des connaissances et outils permettant de promouvoir et d'accompagner l'autodétermination de l'utilisateur et la prise de risque mesurée.

Compétences développées :

- Maîtriser le concept d'autodétermination
- Connaître les liens éthiques et juridiques entre bientraitance et autodétermination
- Connaître les liens théoriques et opérationnels entre autodétermination et inclusion
- Accompagner l'expression du projet de vie autodéterminé de l'utilisateur
- Repérer et mobiliser les espaces et occasions d'autodétermination
- Repérer et accompagner le risque mesuré
- Sécuriser le parcours de l'utilisateur

Thèmes abordés :

- Histoire de l'autodétermination
- Concept d'inclusion
- Autonomie, empowerment, autorégulation, autoréalisation
- Projet de vie de l'utilisateur
- Freins et leviers agissant sur l'autodétermination
- Notion de prise de risque mesuré
- Notion "d'occasion" d'autodétermination
- Rôle des professionnels
- Mobilisation des espaces institutionnels de soutien à l'autodétermination

COORDONNER LE PARCOURS AUTODÉTERMINÉ DE L'USAGER



Public visé et pré-requis :

- Coordonnateurs d'équipe, de service, de projet ou de parcours
- Aucun prérequis

Méthodes pédagogiques et animation :

- La formation s'articule au travers d'apports théoriques, de partages d'expériences et de mises en situation
- Un livret de formation dédié sera mis à disposition des stagiaires et servira de support individuel
- Un-e intervenant-e formé-e aux principes Makoto animera la formation. En fonction de la taille du groupe, un-e second-e intervenant-e sera mobilisé-e.

Durée et organisation :

- 2 séquences réparties sur 2 jours consécutifs pour une formation totale de 14h
- La formation se déroule au sein de votre structure ou sur tout site de votre choix

Les + :

- Une approche de théorique et pragmatique de la fonction de coordinateur de parcours
- Des repères pour se positionner dans sa fonction
- Des outils concrets mobilisables au quotidien

Coût :

- Demandez un devis personnalisé à contact@makoto-conseil.fr
- Tarif indicatif : 1200€/journée de formation (HT et hors frais de déplacement/restauration)

Modalités d'évaluation :

- Questionnaire préalable
- Exercices à chaque étape
- Questionnaire fin de formation

L'accompagnement et la sécurisation du parcours deviennent aujourd'hui des missions majeures de l'institution. L'utilisateur est aujourd'hui considéré comme arpentant un parcours mouvant, fait d'évolutions et d'involutions.

Ce parcours de vie, relevant du choix autodéterminé, guide l'accompagnement autour de la concrétisation d'un projet de vie, et de la sécurisation des transitions. À ce titre, la coordination du parcours devient fondamentale dans le processus d'accompagnement.

Makoto vous accompagne à l'appropriation concrète de la fonction de coordination du parcours de l'utilisateur.

Compétences développées :

- Maîtriser la notion de parcours inclusif et autodéterminé
- Maîtriser le concept de projet de vie
- Accompagner l'élaboration et l'expression du projet de vie autodéterminé
- Identifier les facteurs agissant sur le projet de vie
- Élaborer une stratégie de concrétisation du projet de vie via les projets personnalisés
- Coordonner l'action et des acteurs autour du projet de vie
- Évaluer l'action et formaliser un rendu-compte
- Sécuriser le parcours de l'utilisateur

Thèmes abordés :

- Enjeux actuels et évolution de la fonction de coordination de parcours
- Concept d'inclusion
- Concept d'autodétermination
- Notion de projet de vie
- Articulation entre projet de vie et projets personnalisés
- Stratégie et plan d'actions
- Freins et leviers
- Partenariat et territoire
- Lien fonctionnel au sein d'une équipe et communication et assertive et bienveillante

délai d'accessibilité : 3 mois

INTÉGRER LES NOMENCLATURES SERAFIN-PH AU SERVICE DU PARCOURS DE L'USAGER



Public visé et pré-requis :

- Professionnels d'accompagnement et de direction du secteur social et médico-social
- Aucun prérequis

Méthodes pédagogiques et animation :

- La formation s'articule au travers d'apports théoriques, de partages d'expériences et de mises en situation
- Un livret de formation dédié sera mis à disposition des stagiaires et servira de support individuel
- Un-e intervenant-e formé-e aux principes Makoto animera la formation. En fonction de la taille du groupe, un-e second-e intervenant-e sera mobilisé-e.

Durée et organisation :

- 2 séquences réparties sur 2 jours consécutifs pour une formation totale de 14h
- La formation se déroule au sein de votre structure ou sur tout site de votre choix

Les + :

- Une approche apaisée et constructive de la réforme SERAFIN-PH
- Une mise en sens des nomenclatures avec la pratique
- Des outils concrets mobilisables au quotidien

Coût :

- Demandez un devis personnalisé à contact@makoto-conseil.fr
- Tarif indicatif : 1200€/journée de formation
(HT et hors frais de déplacement/restauration)

Modalités d'évaluation :

- Questionnaire préalable
- Exercices à chaque étape
- Questionnaire fin de formation

La réforme de la tarification SERAFIN-PH s'inscrit dans les évolutions de fond du secteur médico-social. Suscitant interrogations et parfois inquiétudes, cette réforme impacte les pratiques, les missions et les outils des professionnels.

Pourtant, les nomenclatures SERAFIN-PH peuvent être mises au service du parcours de vie inclusif, de l'autodétermination de l'utilisateur et de la valorisation de l'action des professionnels.

Makoto vous accompagne à aborder la réforme, à en comprendre les enjeux et à intégrer ses outils dans la pratique d'accompagnement.

Compétences développées :

- Comprendre et maîtriser les enjeux spécifiques et le sens de la réforme SERAFIN-PH
- Mobiliser les nomenclatures des besoins et des prestations au service du projet de vie autodéterminé et projet personnalisé de l'utilisateur
- Objectiver les impacts sur les pratiques professionnelles
- Repérer et mettre en valeur le sens et l'intérêt de la réforme pour l'accompagnement du parcours évolutif de l'utilisateur

Thèmes abordés :

- Histoire et évolution du secteur
- Notions d'utilisateurs et de parcours
- Dynamique besoins/prestations
- Nomenclatures
- Impact en terme de tarification
- Articulation avec le projet de vie et le projet personnalisé
- Rendu-compte via le rapport d'activité



TRAVAILLER EN LIEN AVEC LES FAMILLES :

UNE ALLIANCE DES COMPÉTENCES AU SERVICE DU PARCOURS DE L'USAGER



Public visé et pré-requis :

- Professionnels d'accompagnement et de direction du secteur social et médico-social
- Aucun prérequis

Méthodes pédagogiques et animation :

- La formation s'articule au travers d'apports théoriques, de partages d'expériences et de mises en situation
- Un livret de formation dédié sera mis à disposition des stagiaires et servira de support individuel
- Un-e intervenant-e formé-e aux principes Makoto animera la formation. En fonction de la taille du groupe, un-e second-e intervenant-e sera mobilisé-e.

Durée et organisation :

- 2 séquences réparties sur 2 jours consécutifs pour une formation totale de 14h
- La formation se déroule au sein de votre structure ou sur tout site de votre choix

Les + :

- Valoriser sa fonction au sein du collectif
- Apprendre à se positionner et à incarner une posture
- Développer ses compétence relationnelles

Coût :

- Demandez un devis personnalisé à contact@makoto-conseil.fr
- Tarif indicatif : 1200€/journée de formation
(HT et hors frais de déplacement/restauration)

Modalités d'évaluation :

- Questionnaire préalable
- Exercices à chaque étape
- Questionnaire fin de formation

À l'heure de l'inclusion et de l'autodétermination des usagers, le socle que constitue la famille en tant que repère est majeur.

Ces liens familiaux, parfois adaptés, parfois dégradés, impactent et façonnent le rapport de la personne au monde et à elle-même. Le positionnement des professionnels qui interviennent dans cette histoire familiale préexistante est complexe, et pourtant déterminant. Au-delà de simplement "composer" avec les familles, il s'agit d'être en capacité de co-construire avec elle dans l'intérêt supérieur du projet de vie de l'utilisateur.

Makoto vous accompagne à favoriser l'alliance des compétences des familles et des professionnels.

Compétences développées :

- Compréhension du vécu des familles
- Maîtrise du fonctionnement des groupes familiaux et du handicap
- Mise en œuvre d'une écoute et communication active
- Association de la famille à l'autodétermination de l'utilisateur
- Identification et analyse des attitudes et réactions de l'entourage
- Positionnement face aux débordements émotionnels et conflits éventuels
- Mise en place et entretien d'un espace de relation clair, confiant et partagé
- Mise en cohérence du travail avec les familles dans les pratiques professionnelles

Thèmes abordés :

- Parentalité et handicap
- Systèmes familiaux et handicap
- Familles et institutions
- Compétence des familles
- Complémentarité des compétences
- Communication avec les familles
- Projet de vie, projets personnalisés et co-construction avec les familles
- Accompagnement des familles autour de la transformation de l'offre, de l'inclusion et de l'autodétermination

délai d'accessibilité : 3 mois



GÉRER LES CONFLITS EN ÉQUIPE PLURIPROFESSIONNELLE



Public visé et pré-requis :

- Cadre de direction et de proximité
- Responsable de service en situation de management

Méthodes pédagogiques et animation :

- La formation s'articule au travers d'apports théoriques, de partages d'expériences et de mises en situation
- Un livret de formation dédié sera mis à disposition des stagiaires et servira de support individuel
- Un-e intervenant-e formé-e aux principes Makoto animera la formation. En fonction de la taille du groupe, un-e second-e intervenant-e sera mobilisé-e.

Durée et organisation :

- 2 séquences réparties sur 2 jours pour une formation totale de 14h
- La formation se déroule au sein de votre structure ou sur tout site de votre choix

Les + :

- Une approche théorique et pratique de la résolution de conflit
- Des mises en situation pratique
- Une valorisation et une réassurance de la fonction de manager

Coût :

- Demandez un devis personnalisé à contact@makoto-conseil.fr
- Tarif indicatif : 1200€/journée de formation
(HT et hors frais de déplacement/restauration)

Modalités d'évaluation :

- Questionnaire préalable
- Exercices à chaque étape
- Questionnaire fin de formation

Difficultés de communication, divergences d'intérêts, de priorité, de points de vue, de champs d'expertises... autant de facteurs qui, s'ils ne sont pas anticipés, peuvent favoriser l'émergence d'un conflit. Conserver sa capacité à anticiper et gérer ces situations tout en se préservant suppose connaissance et compréhension des mécanismes du conflit, et une approche globale et maîtrisée de sa gestion.

Makoto vous forme afin de pouvoir anticiper et gérer les inévitables situations de conflits professionnels.

Compétences développées :

- Maîtrise de la notion de la notion de conflit et identification des sources types du conflit
- Identification des principales causes et éléments déclencheurs des conflits
- Connaissance des différentes méthodes et modes d'intervention pour résoudre les conflits en tant que manager
- Maîtrise d'une méthode et des outils mobilisables permettant de prévenir, atténuer ou résoudre les conflits
- Communication bienveillante, assertive et efficace
- Préservation d'une juste distance en tant que manager face aux situations de conflit

Thèmes abordés :

- La dimension "organique" du conflit
- Différenciation entre problèmes, tensions, conflits et crises
- Processus d'émergence du conflit
- Risques et opportunités dans le conflit
- Les sources types de conflit en équipe pluriprofessionnelle
- Les enjeux du conflit pour les différents acteurs
- La notion de dynamique collective positive (DCP)
- La méthode O.S.R (Objectivation, Stratégie, Résolution)
- Communication bienveillante
- Le DESC

délai d'accessibilité : 3 mois



LES ÉCRITS PROFESSIONNELS : UN OUTIL INSTITUTIONNEL AU SERVICE DE L'USAGER



Public visé et prérequis :

- Professionnels d'accompagnement et de direction du secteur social et médico-social
- Aucun prérequis

Méthodes pédagogiques et animation :

- La formation s'articule au travers d'apports théoriques, de partages d'expériences et de mises en situation
- Un livret de formation dédié sera mis à disposition des stagiaires et servira de support individuel à la formation
- Un-e intervenant-e formé-e aux principes Makoto animera la formation. En fonction de la taille du groupe, un-e second-e intervenant-e sera mobilisé-e.

Durée et organisation :

- 2 séquences réparties sur 2 jours pour une formation totale de 14h
- La formation se déroule au sein de votre structure ou sur tout site de votre choix

Les + :

- Une approche théorique et pratique des écrits professionnels
- Une valorisation de la fonction des professionnels par la mise en sens
- Des connaissances et outils mobilisables au quotidien

Coût :

- Demandez un devis personnalisé à contact@makoto-conseil.fr
- Tarif indicatif : 1200€/journée de formation
(HT et hors frais de déplacement/restauration)

Modalités d'évaluation :

- Questionnaire préalable
- Exercices à chaque étape
- Questionnaire fin de formation

Depuis la loi 2002-2 rénovant l'action sociale et médico-sociale, le cadre réglementaire est clairement fondé sur le droit des usagers mais aussi sur une démarche d'amélioration continue de la qualité. De ce fait, les écrits professionnels sont des outils pleinement intégrés au processus d'accompagnement des personnes. Ils sont également un élément indispensable du travail en équipe et à la continuité des actions des différents ESMS.

Makoto vous accompagne à en comprendre les enjeux et à intégrer pleinement ces outils dans la pratique d'accompagnement des usagers.

Compétences développées :

- Maîtrise du cadre réglementaire
- Connaissance des différents types d'écrits professionnels et leurs fonctions
- Savoir adapter son écrit en fonction du destinataire et du but recherché
- Accompagnement à la compréhension des écrits à destination les usagers
- Approche sur la dimension éthique des écrits professionnels
- Savoir différencier le fait objectif du ressenti
- Acquisition de méthodes et d'outils

Thèmes abordés :

- Histoire des écrits professionnels dans le secteur médico-social
- Les grandes familles d'écrits professionnels
- Repères et méthodes : catégoriser les informations, identifier l'objectif visé
- Quelques notions d'éthique et de responsabilité du rédacteur
- Initiation au Facile A Lire et A Comprendre
- Les écrits à portée juridique (FEI, rapports, courriers..)
- Impact des écrits sur l'accompagnement des usagers (transmissions, projets personnalisés, bilans..)
- Les écrits professionnels dans une dynamique d'équipe et institutionnelle

délai d'accessibilité : 3 mois

Les métiers de nos secteurs ne peuvent se résumer à la mise en application de compétences.

S'agissant de l'humain, chaque situation, chaque interaction reste singulière.

Cette mise à l'épreuve du réel des compétences acquises nécessite d'être sécurisée et accompagnée.

L'accompagnement des pratiques professionnelles vise à répondre à ce besoin.

L'offre de *Makoto* en matière d'APP et d'APM (pour les managers) se distingue par **6 engagements** :

- Des objectifs précis et adaptés
- Une mobilisation de chaque participant
- Des intervenants qualifiés
- Une approche semi-formative
- Un rendu-compte évaluable
- Un cadre clair lors des séances

L'intérêt de l'APP va au delà du bénéfice direct aux participants et permet à l'institution de :

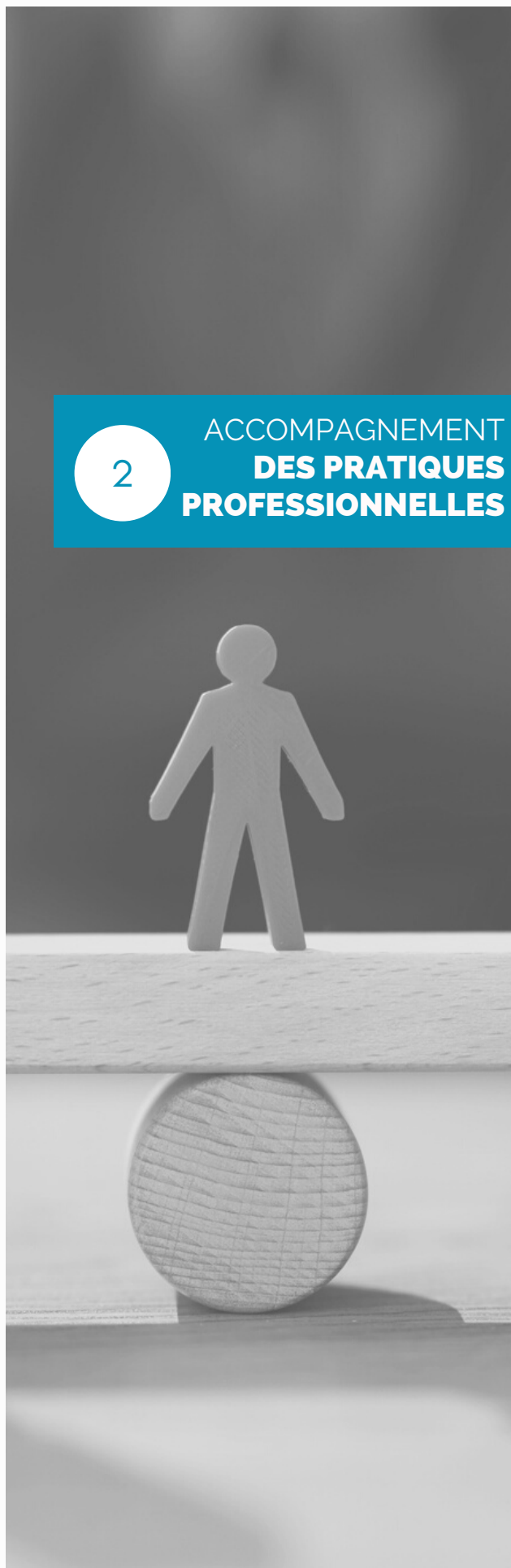
- Promouvoir les RBPP de l'HAS (Bientraitance)
- Favoriser la cohérence des pratiques institutionnelles
- Développer une culture institutionnelle
- Prévenir les Risques Psycho-Sociaux

Notre offre est conçue afin de se mettre pleinement au service de la dynamique institutionnelle portée par la direction.



2

ACCOMPAGNEMENT DES PRATIQUES PROFESSIONNELLES





ACCOMPAGNEMENT DES PRATIQUES PROFESSIONNELLES

- PROFESSIONNELS D'ACCOMPAGNEMENT -



Public visé :

- Équipes pluri-professionnelles de l'accompagnement éducatif, social et médico-social

Méthodes d'intervention :

- Cadre fondé sur le respect de chacun, le non-jugement et la confidentialité
- Animation du groupe dans une optique de pair-aidance et de co-construction
- Apports formatifs par des éclairages théoriques et par des expériences extérieures
- Identification, mobilisation et valorisation des compétences et des potentialités
- Support sous la forme de fiches "essentiels" synthétisant les enseignements transposables
- Bilan annuel de la démarche et évaluation des effets

Les + :

- Approche à la fois réflexive et formative
- Méthode structurée et sécurisée
- Acquisition de connaissances et de compétences mobilisables

Coût :

- Demandez un devis personnalisé à contact@makoto-conseil.fr
- Tarif indicatif :
 - 220€/heure pour les séances d'APP
(HT et hors frais de déplacement/restauration)

L'accompagnement des pratiques professionnelles proposée par **Makoto** repose sur une méthode structurée et éprouvée. Elle se veut un support opérationnel à la prévention des Risques Psycho Sociaux et à la Bienveillance des usagers.

Objectifs :

- Prévenir la perte de sens dans l'accompagnement des usagers
- Bénéficier d'un cadre sécurisé permettant l'expression et la prise de recul
- Partager ses expériences avec ses pairs dans une démarche d'analyse réflexive
- Enrichir sa pratique par des éclairages théoriques et formatifs
- Dégager des pistes concrètes de résolution à mettre en œuvre
- Renforcer la qualité de vie au travail par une réassurance dans sa fonction

Nos 6 engagements :

1) Des objectifs précis et adaptés :

La démarche s'articule autour d'un diagnostic partagé de vos besoins assuré par la direction du cabinet. Une feuille de route est co-construite.

2) Une mobilisation des participants :

Les séances sont structurées en phases. Les participants élaborent leurs propres hypothèses de résolution. L'animation garantit la prise de parole et la participation.

3) Des intervenants qualifiés :

Nous assurons le recrutement, la formation, la supervision et l'évaluation des intervenants.

4) Une approche semi-formative :

Les situations permettent d'actualiser et de développer les savoirs et compétences. Les apports formatifs sont retransmis sous forme de fiches synthétiques.

5) Un rendu-compte évaluable :

L'intervenant-e rend compte à la direction du travail mené et de la dynamique du groupe. Sur la base de la feuille de route, des évaluations sont réalisées en présence de la direction du cabinet **Makoto**.

6) Un cadre clair lors des séances :

L'intervenant-e est garant des principes de confiance, de sincérité, de bienveillance et de pragmatisme lors des séances.



ACCOMPAGNEMENT DES PRATIQUES MANAGÉRIALES

- MANAGERS -



Public visé :

- Collectifs de cadres de direction
- Responsables de proximité en situation de management

Méthodes d'intervention :

- Cadre fondé sur le respect de chacun, le non-jugement et la confidentialité
- Animation du groupe dans une optique de pair-aidance et de co-construction
- Apports formatifs par des éclairages théoriques et par des expériences extérieures
- Identification, mobilisation et valorisation des compétences et des potentialités
- Support sous la forme de fiches "essentiels" synthétisant les enseignements transposables
- Bilan annuel de la démarche et évaluation des effets

Les + :

- Approche à la fois réflexive et formative
- Méthode structurée et sécurisée
- Acquisition de connaissances et de compétences mobilisables

Coût :

- Demandez un devis personnalisé à contact@makoto-conseil.fr
- Tarif indicatif :
 - 220€/heure pour les séances d'APP
(HT et hors frais de déplacement/restauration)

L'accompagnement des pratiques managériales proposée par **Makoto** repose sur une méthode structurée et éprouvée. Elle se veut un support opérationnel à la prévention des Risques Psycho Sociaux et à la Bienveillance des usagers.

Objectifs :

- Prévenir la perte de sens dans l'accompagnement des usagers
- Bénéficier d'un cadre sécurisé permettant l'expression et la prise de recul
- Partager ses expériences avec ses pairs dans une démarche d'analyse réflexive
- Enrichir sa pratique par des éclairages théoriques et formatifs
- Dégager des pistes concrètes de résolution à mettre en œuvre
- Renforcer la qualité de vie au travail par une réassurance dans sa fonction

Nos 6 engagements :

1) Des objectifs précis et adaptés :

La démarche s'articule autour d'un diagnostic partagé de vos besoins assuré par la direction du cabinet. Une feuille de route est co-construite.

2) Une mobilisation des participants :

Les séances sont structurées en phases. Les participants élaborent leurs propres hypothèses de résolution. L'animation garantit la prise de parole et la participation.

3) Des intervenants qualifiés :

Nous assurons le recrutement, la formation, la supervision et l'évaluation des intervenants.

4) Une approche semi-formative :

Les situations permettent d'actualiser et de développer les savoirs et compétences. Les apports formatifs sont retransmis sous forme de fiches synthétiques.

5) Un rendu-compte évaluable :

L'intervenant·e rend compte à la direction du travail mené et de la dynamique du groupe. Sur la base de la feuille de route, des évaluations sont réalisées en présence de la direction du cabinet **Makoto**.

6) Un cadre clair lors des séances :

L'intervenant·e est garant des principes de confiance, de sincérité, de bienveillance et de pragmatisme lors des séances.





3

SUIVIS INDIVIDUELS ET COLLECTIFS

À l'heure de la transformation de l'offre medico-sociale, de nombreuses incertitudes peuvent surgir. Face aux défis de l'inclusion et de l'autodétermination, de nombreux repères se trouvent troublés. Il est donc crucial que les managers soient sécurisés et en maîtrise de leur fonction afin de pouvoir accompagner efficacement leurs collaborateurs.

Bien que les connaissances théoriques soient acquises, il est parfois nécessaire de bénéficier d'un soutien pratique de proximité afin de pouvoir mener à bien les défis de la vie professionnelle de façon sereine.

Ces défis peuvent revêtir plusieurs formes :

- Prise de fonction dans un nouveau poste ;
- Acquisition d'un diplôme ou d'une certification ;
- Prévenir le sentiment de dépréciation professionnelle, notamment dans les situations de travail isolé ;
- Besoin de soutien et de réassurance face à des situations complexes...

Les conseillers et formateurs du cabinet *Makoto*, aguerris à ces situations, sont à vos côtés dans chaque étape de votre vie professionnelle afin de vous accompagner dans la réussite de votre projet.





ACCOMPAGNEMENT À LA PRISE DE FONCTION



Public visé :

- Responsable hiérarchique souhaitant sécuriser le recrutement d'un collaborateur en situation de responsabilité (directeur ou cadre de proximité, responsable, coordinateur...)

Méthodes d'intervention :

- Pair-aidance par un(e) conseiller(e) ayant une expérience significative de la fonction et formé(e) aux principes Makoto
- Entretiens individuels et échanges informels
- Disponibilité du conseiller sur demande (par téléphone, mail ou visio-conférence)
- Support d'accompagnement sous la forme d'un journal de bord de prise de fonction

Les + :

- Sécurise le collaborateur et l'organisation
- S'inscrit dans la GPEC de l'organisation
- Concourt à l'attractivité de la «marque-employeur»

Coût :

- Demandez un devis personnalisé à contact@makoto-conseil.fr
- Le coût peut varier en fonction du besoin et des actions spécifiques à mener.

Le recrutement d'un nouveau collaborateur au sein de l'organisation est toujours un enjeu majeur. Une prise de fonction réussie favorise la stabilité et la dynamique collective. Makoto vous propose un accompagnement individualisé afin de faciliter et de sécuriser cette entrée en fonction.

Objectifs :

- Favoriser la réussite de la prise de fonction
- S'assurer de l'intégration positive du collaborateur au sein de l'organisation
- Accompagner la personne dans la construction d'une légitimité professionnelle
- S'assurer de l'adéquation entre les compétences attendues et mises en œuvre
- Accompagner et évaluer la période d'essai et le cas échéant sécuriser sa prolongation ou son arrêt
- Gagner en attractivité lors des recrutements

Contenu :

Période de 4 mois renouvelable

- Co-construction avec la hiérarchie d'une feuille de route de la prise de fonction
- Conseil et soutien au collaborateur afin de favoriser sa réussite
- Points d'étapes réguliers en présentiel ou en distanciel avec la hiérarchie
- Étayage et évaluation des compétences mises en œuvre pendant la période d'essai
- Rédaction d'un bilan de période d'essai facilitant la prise de décision



COACHING INDIVIDUEL



Public visé :

- Cadre de direction, de proximité
- Responsable ou coordinateur en situation de management

Méthodes d'intervention :

- Intervention d'un conseiller individuel ayant une expérience significative de la fonction
- Entretiens individuels formels et informels
- Disponibilité du conseiller sur demande (par téléphone, mail ou visio-conférence)
- Bienveillance et discrétion

Les + :

- Démarche d'aide et de soutien
- Prévention des RPS pour les managers
- Réassurer et faire évoluer les pratiques managériales

Coût :

- Demandez un devis personnalisé à contact@makoto-conseil.fr
- Le coût peut varier en fonction du besoin et des actions spécifiques à mener.

La fonction de manager se complexifie à la mesure des évolutions du secteur. Accompagner le changement avec des moyens limités peut mettre en difficulté, et parfois en souffrance. Pourtant, ces difficultés ne doivent pas être synonymes de dépréciation professionnelle et personnelle. Makoto vous propose un accompagnement individuel de conseil, de soutien et de réassurance.

Objectifs :

- Prévenir tout sentiment de dépréciation professionnelle et personnelle
- Bénéficier d'un conseil et d'un soutien individualisé pour faire face aux difficultés
- Valoriser et renforcer sa posture et sa légitimité professionnelle
- Développer et renforcer ses compétences
- Rompre son isolement

Contenu :

- Identification et objectivation des difficultés et des besoins
- Préservation d'un lien constructif entre la personne et sa hiérarchie
- Points d'étapes réguliers en présentiel ou en distanciel avec la hiérarchie
- Conseil à la demande et chaque fois que nécessaire
- Renforcement des compétences ciblées selon le besoin par le conseil, l'apport théorique et le partage d'expérience



ASSISTANCE CONTINUE DE CONSEIL ET DE SOUTIEN



Public visé :

- Équipe de direction
- Cadre de direction, de proximité
- Responsable ou coordinateur en situation de responsabilité

Méthodes d'intervention :

- Conseillers disposant d'une expérience significative de la fonction
- Posture de soutien moral et volonté de résolution effective des situations
- Bienveillance et discrétion

Les + :

- Étayage de la pratique managériale au quotidien
- Souplesse et adaptation de l'intervenant(e)
- Prévention de l'isolement des managers

Coût :

- Demandez un devis personnalisé à contact@makoto-conseil.fr
- Le coût peut varier en fonction de la dimension de l'organisation et de la zone de responsabilité des cadres accompagnés.
- Le coût peut varier en fonction du besoin et des actions spécifiques à mener.

Le quotidien des directions est accaparé par la gestion permanente de l'ordinaire et de l'extraordinaire. Appliquer le droit, accompagner les professionnels, gérer l'aléa, programmer, évaluer... Ces situations requièrent souvent des prises de décisions complexes et rapides, parfois face à des enjeux cruciaux. **Makoto** met à votre disposition un service de conseil mobilisable sur demande pour vous assister.

Objectifs :

- Bénéficier d'une assistance managériale et RH que vous mobilisez en fonction de vos besoins
- Être accompagné dans l'analyse des enjeux
- Faciliter et éclairer la prise de décision, y compris dans l'urgence
- Être soutenu et valorisé dans l'action et le rendu compte
- Ne jamais être seul face à une situation complexe

Contenu :

Durée de la période couverte par l'assistance en fonction du besoin

- Accès à un interlocuteur à la demande (via téléphone, mail, visio...)
- Réponse assurée sous 24H ou moins selon l'urgence de la situation
- Aide à la préparation d'événements anticipables (entretiens, réunions...)
- Éclairages juridiques (droit du travail et conventionnel)
- Conseil à la demande (en anticipation ou suite à une situation rencontrée au quotidien, un questionnement, un besoin de prise de recul...)



ACCOMPAGNEMENT VAE RENFORCÉ



Public visé :

- Cadre de direction, de proximité
- Responsable ou coordinateur envisageant une VAE ou souhaitant favoriser la réussite d'une démarche VAE d'un collaborateur (CAFERUIS, CAFDES, Educateur spécialisé, Moniteur éducateur...).

Méthodes d'intervention :

- Entretiens en présentiel et/ou distanciel
- Valorisation et encouragement tout au long de la démarche
- Grande disponibilité de l'accompagnateur VAE (via téléphone, mail, visio...)

Les + :

- Appui à la méthodologie et à l'analyse
- Relecture complète systématique des écrits
- Disponibilité et implication de l'intervenant(e)

Coût :

- Demandez un devis personnalisé à contact@makoto-conseil.fr
- Le coût peut varier en fonction du besoin et des actions spécifiques à mener.

Face à la contraction des plans de formation, la Validation des Acquis de l'Expérience constitue une voie d'évolution professionnelle intéressante. Pour autant, le processus est exigeant, les attentes du jury difficilement lisibles et les accompagnements proposés souvent superficiels. **Makoto** vous propose un accompagnement personnalisé et renforcé de soutien et de conseil à l'élaboration, la rédaction et la présentation de votre dossier de VAE.

Objectifs :

- Favoriser la rédaction d'un dossier de qualité et conforme à la commande
- Bénéficier d'un accompagnateur disponible pour guider la démarche
- Avoir des échéances claires et être stimulé pour réussir
- Bénéficier d'un retour objectif et éclairant sur son travail
- Être préparé efficacement pour l'oral

Contenu :

Durée sur toute la période de la démarche VAE jusqu'au résultat de la présentation du livret 2.

- Guidance par un accompagnateur VAE expérimenté
- Points d'étapes fixés tout au long de la démarche
- Étayage méthodologique et théorique
- Relecture des écrits et conseils précis d'amélioration
- Préparation par entraînement à l'oral





4

ACCOMPAGNEMENT STRATÉGIQUE

Le secteur médico-social est en pleine transformation: à la fois dans ses fonctions mais aussi dans son organisation.

Le passage de la logique d'établissement celle de service nécessite "de faire institution autrement".

Adopter et mettre en œuvre une vision stratégique institutionnelle efficiente s'avère déterminant pour accompagner ces changements.

Pour autant, cette compétence n'est pas toujours simple à mettre en œuvre. Le contexte sociétal, les contraintes institutionnelles, un climat social parfois dégradé... Tous ces éléments peuvent venir entraver le déploiement de cette vision stratégique.

Les professionnels d'encadrement du cabinet *Makoto* vous accompagnent à la fois dans la définition des objectifs à atteindre mais aussi dans leur mise en œuvre.





DÉMARCHE DE QCVT ET PRÉVENTION DES RPS



Public visé :

- Gouvernances associatives
- Cadres de direction et de proximité
- Responsables de service...

Méthodes intervention :

- Conduite d'audit, consultation documentaire
- Entretiens individuels et collectifs
- Co-construction avec les acteurs en étant garant de l'implication commune
- Rédaction des livrables nécessaires : compte-rendu d'audit, plan d'action, bilan de la démarche

Les + :

- Une approche prospective et positive
- Une mise en sens de la QVCT et la prévention des RPS au service d'une vision institutionnelle partagée
- Des professionnels acteurs de la démarche

Coût :

- Demandez un devis personnalisé à contact@makoto-conseil.fr
- Tarif indicatif : 1100€/jour de consulting
(HT et hors frais de déplacement/restauration)

La prise en compte des questions de Qualité de Vie et des Conditions de Travail et de la prévention des Risques Psycho Sociaux est facteur de stabilité. Une telle démarche favorise un climat social apaisé et constructif et participe à la qualité du service rendu à l'utilisateur. Makoto vous propose une approche fondée sur la mise en sens de la démarche avec le déploiement d'une vision institutionnelle globale.

Objectifs :

- Mener une démarche prospective en partant d'une vision institutionnelle partagée
- Favoriser l'épanouissement et l'implication au travail des professionnels
- Réduire l'absentéisme
- Améliorer la qualité du service rendu à l'utilisateur
- Préserver et développer un climat social apaisé et constructif

Contenu :

Durée en fonction des besoins identifiés

- Définition de la vision institutionnelle et des objectifs à atteindre
- Explicitation de la démarche auprès de l'ensemble des acteurs
- Réalisation d'un audit : identification des potentialités et des risques
- Production d'un rapport d'audit : objectivation des besoins
- Élaboration d'une stratégie et d'un plan d'actions co-construit avec l'ensemble des acteurs
- Accompagnement et suivi de la mise en œuvre du plan d'action
- Évaluation des effets obtenus à l'issue des échéances fixées



RÉSOLUTION DE SITUATION DÉGRADÉE



Public visé :

- Gouvernances associatives
- Cadres de direction et de proximité
- Responsables d'équipe faisant face à une situation dégradée au sein de leur organisation.

Méthodes intervention :

- Conduite d'audit et d'entretiens individuels et collectifs
- Analyse systémique et stratégique des enjeux institutionnels
- Bienveillance, écoute active et prise en compte de l'ensemble des acteurs
- Exigence portée sur l'amélioration mesurable de la situation
- Implication des acteurs en étant garant de la volonté commune de résolution
- Rédaction et fourniture des livrables nécessaires : diagnostic, plan d'action, bilan...

Les + :

- Circonscrire la situation et apaiser le climat social
- Rétablir la QVCT
- Reconstruire une vision partagée porteuse de sens pour les acteurs

Coût :

- Demandez un devis personnalisé à contact@makoto-conseil.fr
- Tarif indicatif : 1100€/jour de consulting
(HT et hors frais de déplacement/restauration)

Les organisations connaissent d'importants mouvements dans ce contexte d'évolutions du secteur. Les risques de dégradation du climat social sont nombreux et impactent fortement à la fois la qualité de vie au travail, mais également la qualité du service rendu à l'usager. **Makoto** propose une intervention sur mesure afin d'accompagner activement la résolution d'un contexte de travail détérioré au sein de votre organisation.

Objectifs :

- Rétablir une dynamique collective positive au sein de l'organisation
- Restaurer une qualité de vie et des conditions de travail satisfaisantes pour l'ensemble des acteurs
- Améliorer le climat social
- Permettre la préservation et l'amélioration de la qualité du service rendu aux usagers

Contenu :

Durée variable en fonction de la situation

- Communication et explicitation de la démarche auprès des acteurs
- Diagnostic objectif de la situation et des enjeux
- Élaboration de préconisations et d'un plan d'action co-construit
- Accompagnement et suivi de la mise en œuvre du plan d'action
- Évaluation objectivée des effets de la démarche à distance



ACCOMPAGNEMENT AU CHANGEMENT



Public visé :

- Gouvernances associatives
- Cadres de direction et de proximité
- Responsables de services ou d'équipes

Méthodes intervention :

- Mise en place d'un comité de pilotage
- Entretiens individuels et collectifs
- Analyse stratégique (cartographie, analyse systémique de l'organisation)
- Pédagogie et bienveillance
- Exigence portée sur l'efficacité de la conduite du changement et la préservation du climat social
- Rédaction et fourniture des livrables nécessaires : Analyse stratégique, plan d'action, bilan...

Les + :

- Allier changement et sécurité de l'organisation
- Rendre les professionnels acteurs du changement
- Agir pour ne pas subir les évolutions sectorielles

Coût :

- Demandez un devis personnalisé à contact@makoto-conseil.fr
- Tarif indicatif : 1100€/jour de consulting
(HT et hors frais de déplacement/restauration)

Les évolutions du secteur, en cours et à venir, représentent autant de zones de risques pour la stabilité des organisations. Elles demandent à être accompagnées avec pédagogie et stratégie. Makoto vous propose un accompagnement afin de conduire un changement spécifique ou une évolution de votre organisation, des pratiques professionnelles ou des missions.

Objectifs :

- Conduire le changement avec bienveillance et pragmatisme
- S'assurer de la compréhension des enjeux et des impacts par l'ensemble des acteurs
- Permettre l'implication des acteurs dans la conduite du changement
- Prévenir les risques psychosociaux inhérents au changement

Contenu :

Durée en fonction des situations et des besoins

- Accompagnement à la définition d'une vision collective
- Identification et anticipation des impacts du changement sur l'organisation
- Identification et objectivation des zones de risques et des éléments de facilitation
- Élaboration d'une stratégie et co-construction d'un plan d'action
- Explication et communication des enjeux auprès des acteurs
- Accompagnement à la mise en œuvre effective du plan d'action
- Accompagnement au maintien de la dynamique dans la durée



VALORISATION DES PROJETS ET DE L'OFFRE DE SERVICE



Public visé :

- Gouvernances associatives
- Cadres de direction et de proximité
- Responsables de service

Méthodes intervention :

- Analyse stratégique en matière de communication
- Infographie
- Tournage et montage de vidéos
- Exigence portée sur le professionnalisme et la qualité de l'image du client

Les + :

- Développer la visibilité de l'action
- Valoriser l'investissement des acteurs
- Rendre accessible et adapter la communication

Coût :

- Demandez un devis personnalisé à contact@makoto-conseil.fr
- Le coût peut varier en fonction du besoin et des actions spécifiques à mener.

Valoriser la qualité de service rendu à l'utilisateur et rendre visible une offre de service ou une action, fait appel à des compétences techniques spécifiques.

Makoto vous propose un accompagnement à la communication et à la valorisation de votre association, pôle, établissement, service ou encore d'un projet.

Objectifs :

- Mener une stratégie de communication efficace
- Mettre en valeur l'organisation/le projet souhaité et gagner en visibilité
- Bénéficier de compétences techniques en matière de supports vidéos et numériques
- Se démarquer positivement par une communication professionnelle

Contenu :

- Élaboration de stratégies de communication (internes et externes)
- Réalisation de plaquettes d'information
- Réalisation et maintenance de sites internet
- Réalisation de vidéos de présentation
- Conseil et soutien dans les opérations de communication



ACCOMPAGNEMENT À LA DÉMARCHE GPEC



Public visé :

- Gouvernances associatives
- Cadres de direction et de proximité
- Responsables de service

Méthodes intervention :

- Démarche formative autour du concept de GPEC
- Audit et état des lieux de l'existant en matière de GPEC
- Entretiens individuels et collectifs
- Rédaction de livrables (compte rendu d'audit, plans d'action, bilans de l'action...)

Les + :

- Être en phase avec les besoins liés à l'évolution du secteur
- Favoriser la QVCT par le biais de la GPEC
- Développer l'attractivité de la «marque-employeur»

Coût :

- Demandez un devis personnalisé à contact@makoto-conseil.fr
- Tarif indicatif : 1100€/jour de consulting
(HT et hors frais de déplacement/restauration)

La Gestion Prévisionnelle des Emplois et des Compétences représente un enjeu d'importance pour toute organisation. Elle permet à la fois de s'assurer de la complémentarité et de l'équilibre des compétences disponibles, mais également de gagner en attractivité. **Makoto** propose un accompagnement à la définition, l'élaboration et la mise en œuvre d'une démarche de GPEC efficiente au sein de votre organisation.

Objectifs :

- Bien repérer et comprendre le concept de la GPEC
- Élaborer une politique de GPEC propre à l'organisation
- Structurer une démarche GPEC par priorité et échéance
- Conduire la démarche de GPEC dans le temps
- Valoriser la démarche de GPEC de son organisation

Contenu :

- Chaque organisation, de manière repérée ou non, conduit des actions en lien avec la GPEC. La démarche peut être déjà avancée, ou encore entièrement à construire.*
- Repérage et valorisation des éléments de GPEC mis en œuvre au sein de l'organisation
 - Accompagnement à la définition d'une politique GPEC
 - Aide à la priorisation et à la programmation de la démarche
 - Accompagnement à l'élaboration et d'un plan de formation cohérent
 - Élaboration d'outils et *process* liés à la GPEC (fiches de fonctions, recrutement, mobilité interne, entretiens professionnels, entretiens d'évaluation...)
 - Accompagnement pour communiquer avec les acteurs de l'organisation et valoriser la démarche



ASSISTANCE AU RECRUTEMENT



Public visé :

- Gouvernances associatives
- Cadres de direction et de proximité
- Responsables de service

Méthodes intervention :

- Réunions de concertation
- Utilisation des réseaux et des canaux de recrutement
- Entretiens de recrutement
- Bienveillance mais exigence élevée dans la conduite des entretiens de recrutement
- Préparation de documents synthétiques des profils repérés afin de faciliter la prise de décision

Les + :

- Se doter d'un avis-conseil extérieur
- Capter les talents
- Se libérer du temps et de l'énergie à consacrer à d'autres missions

Coût :

- Demandez un devis personnalisé à contact@makoto-conseil.fr
- Le coût prend en compte plusieurs paramètres tels que le niveau de qualification recherché et les exigences spécifiques du client.

Le recrutement est un enjeu majeur pour une direction. La qualité du recrutement d'un collaborateur a des conséquences durables sur la dynamique d'une organisation. Makoto vous propose une assistance sur mesure afin de sécuriser le processus de recrutement de vos collaborateurs : du repérage du profil attendu à la fin de la période d'essai.

Objectifs :

- Sécuriser le recrutement d'un collaborateur correspondant au profil recherché
- Co-construire une offre d'emploi pertinente et déléguer sa publication
- Déléguer la recherche effective et les premiers entretiens de recrutement
- Être accompagné pour mener les entretiens de recrutement des candidats finalistes

Contenu :

Accompagnement sur mesure par deux conseillers professionnels du recrutement.

- Repérage du profil attendu en fonction de la dynamique collective souhaitée
- Repérage des compétences attendues en fonction des besoins de l'organisation
- Élaboration et proposition d'une offre d'emploi précise co-construite
- Publication de l'offre sur différents canaux en fonction des souhaits
- Conduite des entretiens par les conseillers Makoto afin de repérer les candidats d'intérêt
- Préparation et accompagnement physique aux entretiens avec les candidats présélectionnés



ACCOMPAGNEMENT DES PÉRIODES DE TRANSITION



Public visé :

- Gouvernances associatives
- Cadres de direction et de proximité
- Responsables de service

Méthodes intervention :

- Conduite d'entretiens individuels et collectifs
- Conduite d'audit
- Repérage et analyse stratégique
- Élaboration de feuilles de route de transition
- Élaboration d'organigramme cible post-transition
- Rédaction et fourniture des livrables nécessaires

Les + :

- Sécuriser le présent
- Accompagner activement l'avenir
- Aborder la situation comme une opportunité d'amélioration de la qualité de service rendu

Coût :

- Demandez un devis personnalisé à contact@makoto-conseil.fr
- Le coût peut varier en fonction du contexte, du besoin et de la configuration (dimension) de l'organisation.
- Tarif indicatif : 1100€/jour de consulting
(HT et hors frais de déplacement/restauration)

La vie d'une organisation est composée de périodes de stabilité et de mouvements. Départ d'un directeur, d'un cadre de proximité, évolution de l'organigramme... Autant de situations qui amènent à des périodes de transition parfois sensibles. **Makoto** vous propose un accompagnement stratégique afin de mener des périodes de transition sécurisées qui préparent activement l'avenir de l'organisation.

Objectifs :

- Assurer la stabilité de l'organisation pendant la période de transition
- Permettre l'émergence d'un fonctionnement amélioré et pérenne
- Préparer la sortie de période de transition vers le fonctionnement souhaité
- Accompagner l'évolution de l'organisation pendant et après la transition

Contenu :

Selon la situation

- Repérage et objectivation des besoins liés à l'organisation
- Recrutement et accompagnement de direction de transition
- Accompagnement de montée en responsabilités et en compétences à l'interne
- Accompagnement à l'élaboration d'un fonctionnement cible post-transition
- Sécurisation de la période post-transition

INFORMATIONS GÉNÉRALES

Raison sociale



Activité	Formation, APP et conseil auprès des acteurs du secteur médico-social
Interlocuteurs	Jonathan DECANTON, Responsable Makoto, formateur, consultant Aurore DESSART, Responsable Makoto, formatrice, consultante
Coordonnées	07 81 79 00 36 contact@makoto-conseil.fr
Site internet	www.makoto-conseil.fr
Linked 	https://www.linkedin.com/company/makoto-conseil-et-formation/
Statut juridique	micro-entreprise
SIRET	91153781900011
N° d'org. de formation	24 37 04663 37

Nos prestations sont flexibles, personnalisables et adaptables à vos exigences spécifiques.

Contactez-nous afin que nous puissions étudier ensemble votre demande.



L'équipe Makoto



Aurore Dessart

Formatrice et consultante
Directrice d'ESMS

DIRECTRICE PEDAGOGIQUE



Jonathan Decanton

Formateur et consultant
Directeur d'ESMS

DIRECTEUR DE MAKOTO



Maxime Brachet

Formateur et consultant
Psychologue

RESPONSABLE E-LEARNING

Ensemble, continuons d'apprendre à « faire institution » autrement...

MAKOTO
conseil & formation
WWW.MAKOTO-CONSEIL.FR

07 81 79 00 36

CONTACT MAKOTO-CONSEIL.FR

Toutes nos formations sont accessibles aux personnes handicapées